

# Bodenfunktionen

## Vielfältige Aufgaben des Bodens

### Wusstet Ihr schon?

- Die obersten 10-50 cm des Bodens liefern rund 90 % unserer Nahrungsmittel.
- In 1000 Jahren entstehen etwa 1 bis 5 cm fruchtbarer Boden.
- 1 Hektar offener Boden kann pro Jahr bis zu 1 Million Liter Grundwasser neu bilden.
- Die obersten 30 cm eines Hektars enthalten etwa 25 Tonnen Lebewesen.
- Boden speichert doppelt so viel CO<sub>2</sub> wie in der Atmosphäre vorhanden.

### Der Boden ...



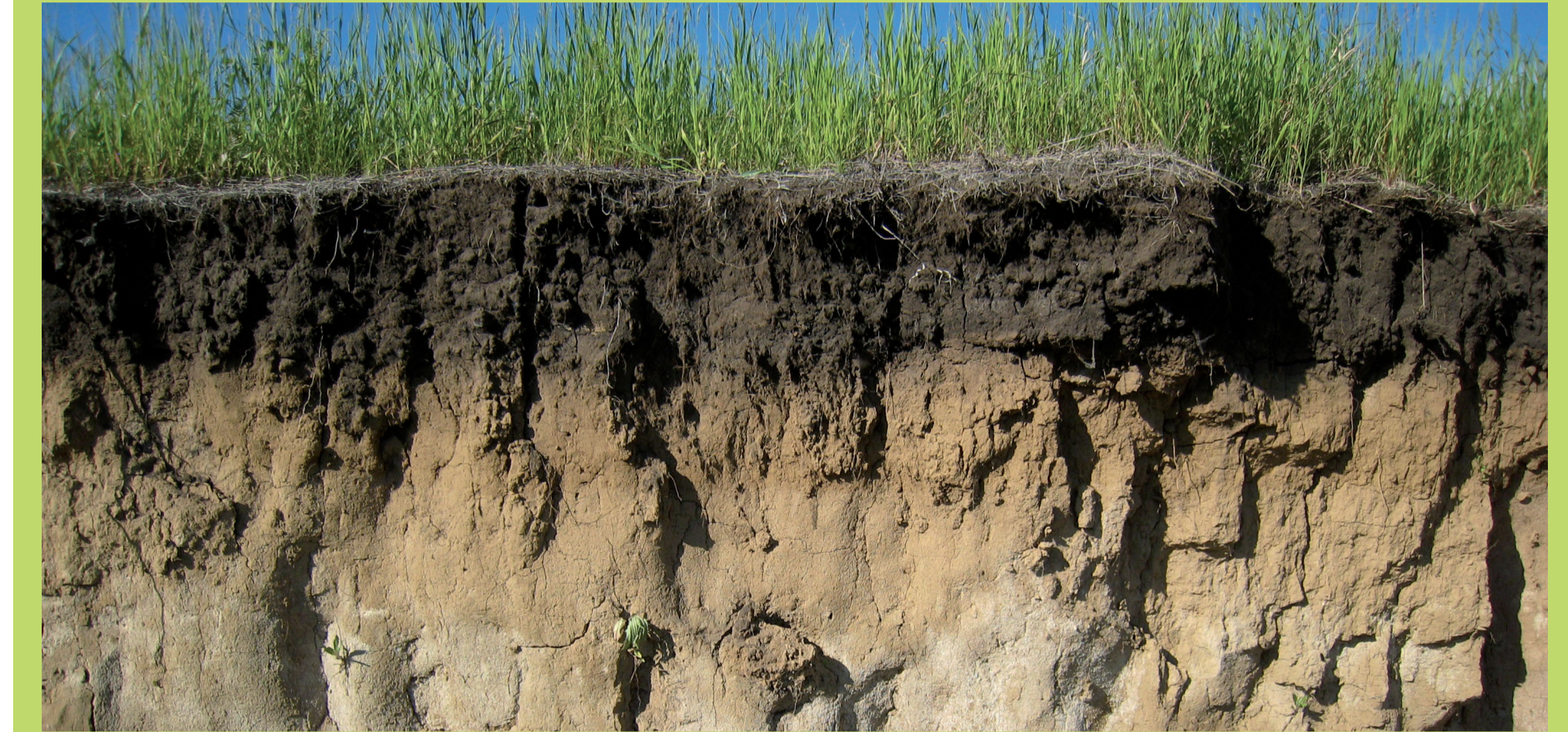
- ... transportiert und speichert Wasser und Nährstoffe.
- ... gibt der Pflanze Halt.
- ... speichert Wärme.
- ... filtert unser Grundwasser.
- ... bietet Hochwasserschutz durch Wasseraufnahme.
- ... liefert uns Rohstoffe z.B. Sand, Kies, Metalle, Salz und Edelsteine.
- ... gibt mit seinen Bodenschichten Auskunft über die Entstehungsgeschichte der Erde.

### Speicher, Puffer, Filter...

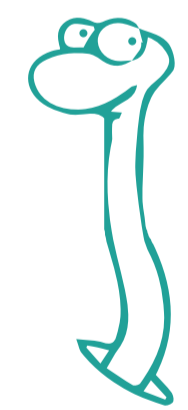


- Speicher:** Im Boden und speziell im Humus sind alle wichtigen Nährstoffe gespeichert, die Pflanzen zum Überleben brauchen. Sie werden über die Wurzeln aufgenommen.
- Puffer:** Böden haben eine biologische Pufferfunktion, die sich speziell im Hochwasserschutz auswirkt. Die richtige Bearbeitung ist entscheidend für lockere und unverdichtete Böden.
- Filter:** Unsere Böden filtern und recyceln Schadstoffe und reinigen dadurch das Regenwasser, sodass wertvolles Grundwasser entsteht.

### Humus



- Der Boden setzt sich aus Luft, Wasser, organischen und anorganischen Bestandteilen zusammen.
- Ein wichtiger Bestandteil ist Humus, also die Gesamtheit der abgestorbenen organischen Bodensubstanz.
- Er entsteht durch Zersetzung von Blättern und Streu durch Mikroorganismen und ist wichtig für die Versorgung der Pflanzen mit Nährstoffen. Aber auch für den Luft- und Wärmehaushalt des Bodens spielt er eine entscheidende Rolle.



### Entdecke selbst!

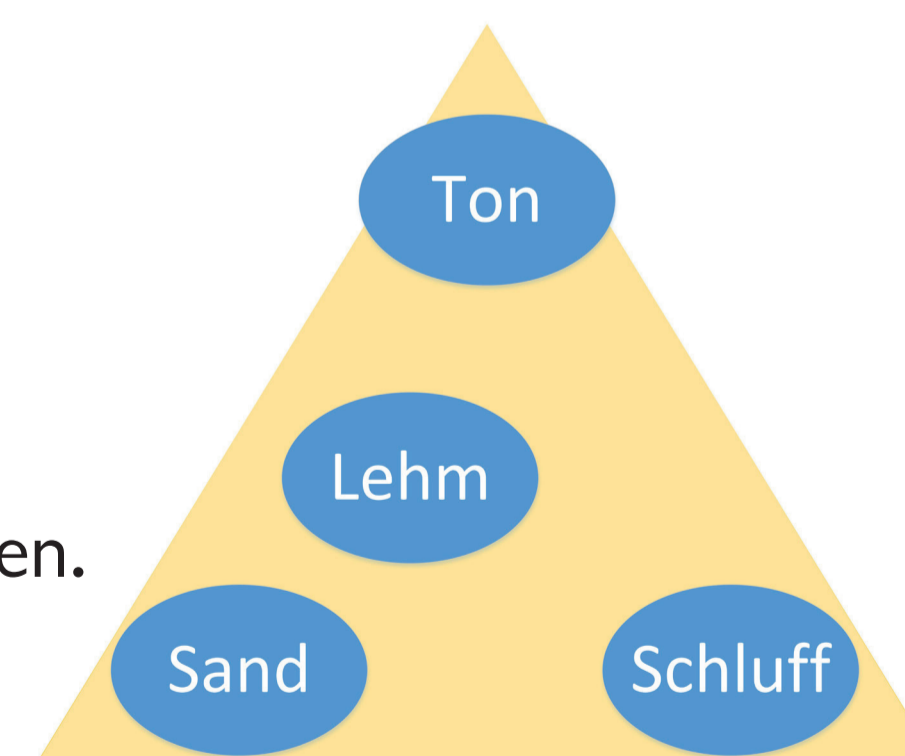
Versuche, etwas Boden zwischen den Händen zu formen. Er muss für diesen Test feucht sein. Je nach Formbarkeit kannst du erkennen, was für einen Boden du vor dir hast:

**Sand:** Lässt sich nicht formen, fühlt sich rau an und zerbröseln

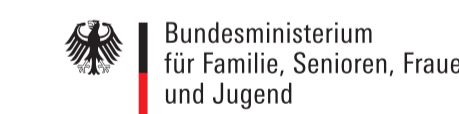
**Schluff:** Lässt sich schlecht formen. Die Hand verschmutzt nicht beim Kneten.

**Ton:** Sehr dünn ausrollbar, glänzende Oberfläche nach dem Kneten

**Lehm (Mischform):** Lässt sich formen, ist jedoch nach dem Ausrollen rissig



Gefördert durch:



Bundesministerium  
für Familie, Senioren, Frauen  
und Jugend

Stiftung  
Junges Land



Quellen: <http://www.lfl.bayern.de/iab/boden/031060/index.php> - [www.bodenwelten.de](http://www.bodenwelten.de)



**KLJB**  
Katholische  
Landjugendbewegung  
Deutschlands

Katholische Landjugendbewegung Deutschlands e.V. (KLJB) - Drachenfelsstr. 23 - 53604 Bad Honnef-Rhöndorf - Telefon 02224 - 94650 - bundesstelle@kljb.org - www.kljb.org



# WIR STEHEN AUF BODEN!